



Lernen-Fördern-Arbeiten
Menschen begleiten
Arbeit gestalten • Zukunft wagen



Stiftung Lernen-Fördern-Arbeiten

Darstellung der Ergebnisse der Bedarfsplanung 2018
(29.04.2019)

- **§ 24 des SGB VIII** benennt den Rechtsanspruch für Kinder (mit der Vollendung des ersten Lebensjahres bis zum dritten Lebensjahr) auf eine frühkindliche Förderung in einer Tageseinrichtung oder in der Kindertagespflege.
- In **§ 3 KiTaG** wird die Verantwortung der Gemeinden bei der Durchführung der Aufgaben der Förderung der Kinder in Tageseinrichtungen und in der Kindertagespflege beschrieben:
„Sie haben darauf hinzuwirken, dass für alle Kinder vom vollendeten dritten Lebensjahr bis zum Schuleintritt ein Kindergartenplatz oder ein Platz in einer Tageseinrichtung mit altersgemischten Gruppen zur Verfügung steht. Ferner haben sie darauf hinzuwirken, dass für diese Altersgruppe ein bedarfsgerechtes Angebot an Ganztagsplätzen oder ergänzend Förderung in Kindertagespflege zur Verfügung steht.“
- Gute KiTa-Gesetz: rückt die Weiterentwicklung der Qualität und die Verbesserung der Teilhabe in Kitas in den Blickpunkt.
- Finanzausgleichgesetz (FAG): Berechnung des Förderanteils auf Basis der Betreuten Stunden entsprechend des Alters der Kinder.



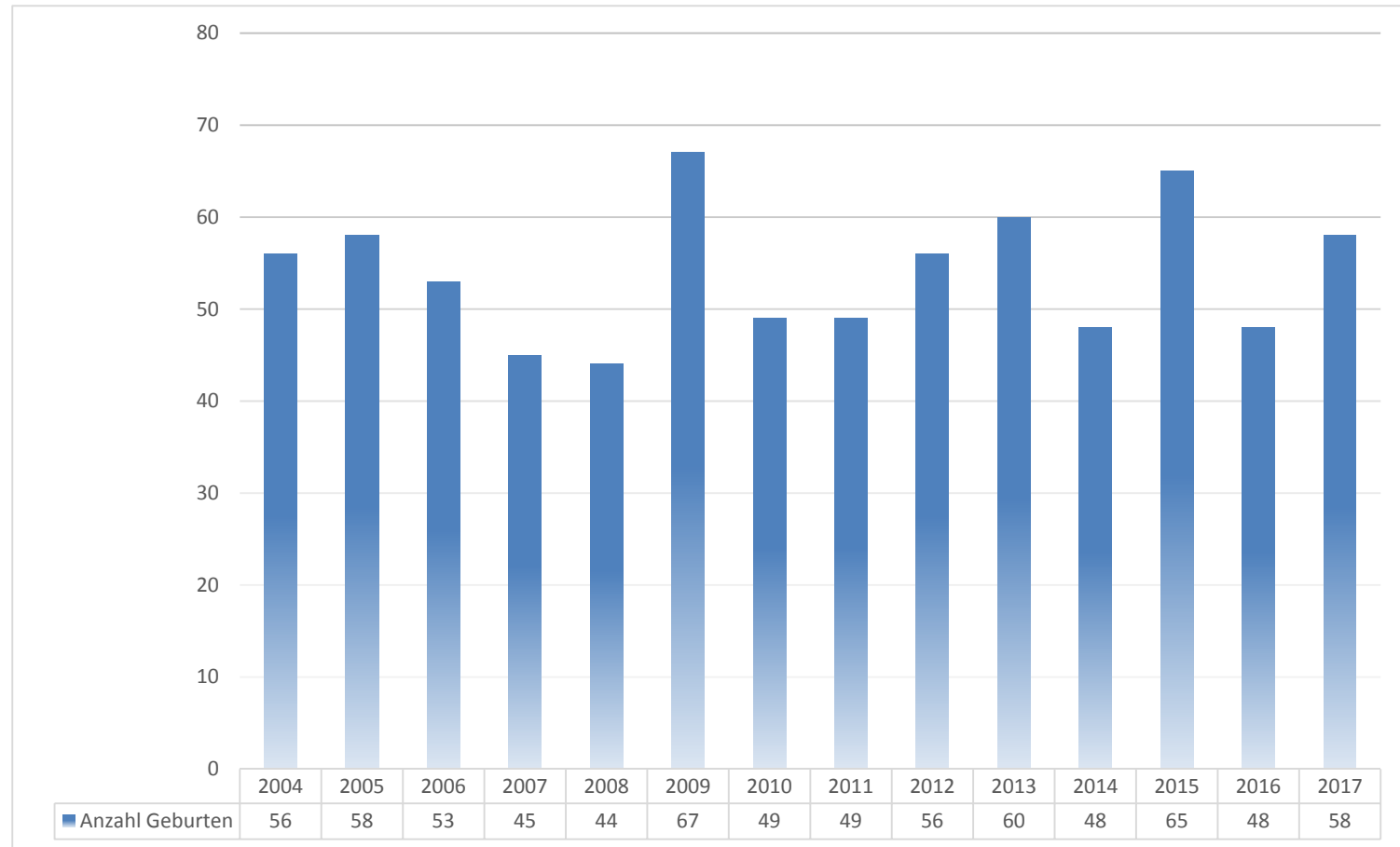
STIFTUNG

Lernen-Fördern-Arbeiten

Menschen begleiten

Arbeit gestalten • Zukunft wagen

Bevölkerungsstruktur und Entwicklung der Geburten



- Im Jahr 2018 wurden 61 Kinder in Nidereschach geboren.
- Der Durchschnitt der Geburten beträgt von 2004 bis 2017 54 Geburten pro Jahr.

Versorgungsgrad

- Der Versorgungsgrad setzt die Platzkapazität in der Gemeinde mit den in der Gemeinde lebenden Kindern in der entsprechenden Altersgruppe ins Verhältnis.

Betreuungsquote

- Die Betreuungsquote bezeichnet den Anteil der betreuten Kinder einer Altersgruppe in der Gemeinde im Verhältnis zu den wohnhaften Kindern der gleichen Altersgruppe.

Ganztag nach KVJS

- Ganztag entspricht mehr als 7 Std./Tag durchgängige Öffnungszeit.

Kindertagespflege

- TaPS e.V.
- 5 Plätze
- Auslastung mit 3 Kindern im Alter von 0-15 Jahren

Kindertagesbetreuung

Angebotsform ¹	Anzahl der Plätze
VÖ	10
AM mit VÖ	81
AM mit RG/HT	25
AM GT/VÖ	25 (davon 10 GT)
GT ZG mit VÖ/RG/HT	100 (davon 40 GT)
Krippe mit VÖ	30
Spielgruppe	10

- Es gibt kein Ganztagesangebot für die Altersgruppe U3.
- Der Kindergarten Kappel hat 10 Plätze GT, der Kindergarten Pater Edgar Weinmann 40 Plätze GT. Jedoch ist die Öffnungszeiten der Gruppen nur knapp über 7 h pro Tag (ca. 7,4 h pro Tag)
- Es gibt nur eine Gruppe mit 10 h Öffnungszeit im Kindergarten Pater Edgar Weinmann.



Lernen·Fördern·Arbeiten
Menschen begleiten
Arbeit gestalten • Zukunft wagen

Ganztagesbetreuung in Kindergärten

Altersgruppe	Versorgungsgrad GT
3-6 Jahre (bei 50 Plätzen)	30%
3-6 Jahre (bei 10 Plätzen)	6 %
0-2 Jahre	0%

Für die Versorgung mit Ganztagesplätzen schlägt der KVJS eine Quote von 20-30% vor.

U-3 Betreuung

- Empfehlung des KVJS liegen bei einer Quote von 35%.
 - Der aktuelle Versorgungsgrad in Nidereschach bei der Betreuung der Kinder im Alter von 9 Monaten bis 3 Jahren liegt bei 47%. Jedoch ist hier zu berücksichtigen, dass die 2-jährigen in altersgemischten Gruppen 2 Plätze in Anspruch nehmen.
- 30 Plätze in der Krippe
- 26 Plätze für Kinder ab 2 Jahren in anderen Einrichtungen

Anzahl an Gruppen in der Krippe	3
Anzahl beim KVJS genehmigter Krippen-Plätze	30
Anzahl der belegten Krippen-Plätze zum Stichtag	25
Anzahl der freien Krippen-Plätze	5
Belegung U3 (Krippe)	83%
Versorgungsgrad U3 (nur Krippenplätze)	25%



Lernen-Fördern-Arbeiten
Menschen begleiten
Arbeit gestalten • Zukunft wagen

Angebotsstruktur

Krankheitsvertretung 2018

2018	Schabenhäuser	Kappel	Fischbach	Waldkindergarten	kath. Kiga Ne
Summe in Tagen	53	31	57	79	100
Summe in %	16,56	9,69	17,81	24,69	31,25

Verlässliche Grundschule

Schuljahr	Anzahl der Anmeldungen
2014/2015	104
2015/2016	118
2016/2017	131
2017/2018	163
2018/2019	198

- Im Juli 2018 wurden von der Mensa durchschnittlich 85 Essen pro Tag ausgegeben.
- Im neuen Schuljahr 2018/2019 sind es durchschnittlich 146 Essen pro Tag.



Lernen-Fördern-Arbeiten
Menschen begleiten
Arbeit gestalten • Zukunft wagen

Angebotsstruktur

Ferienbetreuung

	Ostern 2016	Sommer 2016	Ostern 2017	Sommer 2017	Ostern 2018	Pfingsten 2018	Sommer 2018
erste Woche	29	11	25	6	25	21	13
zweite Woche	22	12	15	14	16	8	15
dritte Woche		18		15			20



Lernen-Fördern-Arbeiten
Menschen begleiten
Arbeit gestalten • Zukunft wagen

Belegung in den
Einrichtungen

2018 - Platzzahl und Belegung

Anzahl an Gruppen	14
Anzahl beim KVJS genehmigter Plätze	271 ³
Anzahl der belegten Plätze zum Stichtag	227
Anzahl der belegten Plätze mit Korrektur 2J	252
Anzahl der freien Plätze	44
Anzahl freien Plätze mit Korrektur 2J	19
Belegung zum Stichtag in den Einrichtungen	84%
Belegung zum Stichtag in den Einrichtungen mit Korrektur 2J	93%



Lernen-Fördern-Arbeiten
Menschen begleiten
Arbeit gestalten • Zukunft wagen

Belegung in den Einrichtungen

Belegung in den einzelnen Einrichtungen

Ortsteil	Einrichtung	Träger	Belegungsquote <u>nach</u> FAG	Belegungsquote <u>vor</u> FAG	Anzahl der Gruppen	Plätze laut Betriebslaubnis (KVJS)	belegte Plätze <u>nach</u> FAG	belegte Plätze <u>vor</u> FAG	freie Plätze <u>nach</u> FAG	freie Plätze <u>vor</u> FAG
NE	Familienzentrum Pater Edgar	Kath. Kirchengemeinde an der Eschach	93%	94%	4	100	93	94	7	6
	Naturkindergarten Wurzelzwerge	Naturkindergarten Wurzelzwerge Niedereschach e.V.	88%	92%	2	25	22	23	3	2
	KinderVilla*	KITA PROFIL gGmbH	83%	83%	3	30	25	25	5	5
	Summe Niedereschach		90%	92%	9	155	140	142	15	13
Kappel	Kindergarten Kappel	Kindergartenverein Kappel e.V.	72%	79%	2	47	34	37	13	10
	Summe Kappel				2	47	34	37	13	10
FB	Villa Kunterbunt	Gemeinde Niedereschach	80%	80%	2	44	35	35	9	9
	Summe Fischbach				2	44	35	35	9	9
SH	Kindergarten Schabenhäuser	Kindergarten Schabenhäuser e.V.	72%	76%	1	25	18	19	7	6
	Summe Schabenhäuser				1	25	18	19	7	6
Summe Gemeinde NE			84%	86%	14	271	227	233	44	38



Lernen-Fördern-Arbeiten
Menschen begleiten
Arbeit gestalten • Zukunft wagen

Belegung in den Einrichtungen

Belegung in den einzelnen Einrichtungen

	Kath. Kindergarten Niedereschach	Kindergarten Kappel	Kindergarten Schabenhausen	Naturkindergarten Wurzelzwerge	Kindergarten Fischbach	KinderVilla
2013	93 (100)	34 (47)	21 (25)	20 (25)	34 (44)	21 (30)
2014	89 (100)	43 (47)	20 (25)	20 (25)	40 (44)	28 (30)
2015	86 (100)	37 (47)	18 (25)	20 (25)	34 (44)	27 (30)
2016	95 (100)	36 (47)	19 (25)	21 (25)	31 (44)	24 (30)
2017	93 (100)	34 (47)	18 (25)	22 (25)	35 (44)	25 (30)
2018	90 ⁴ (100)	37 ⁵ (47)	16 (25)	21 (25)	36 (44)	28 (30)
09/2019⁶	97 ⁷ (100)	47 (47)	10 (25)	25 (25)	35 (44)	29,5 (30)



Lernen·Fördern·Arbeiten
Menschen begleiten
Arbeit gestalten • Zukunft wagen

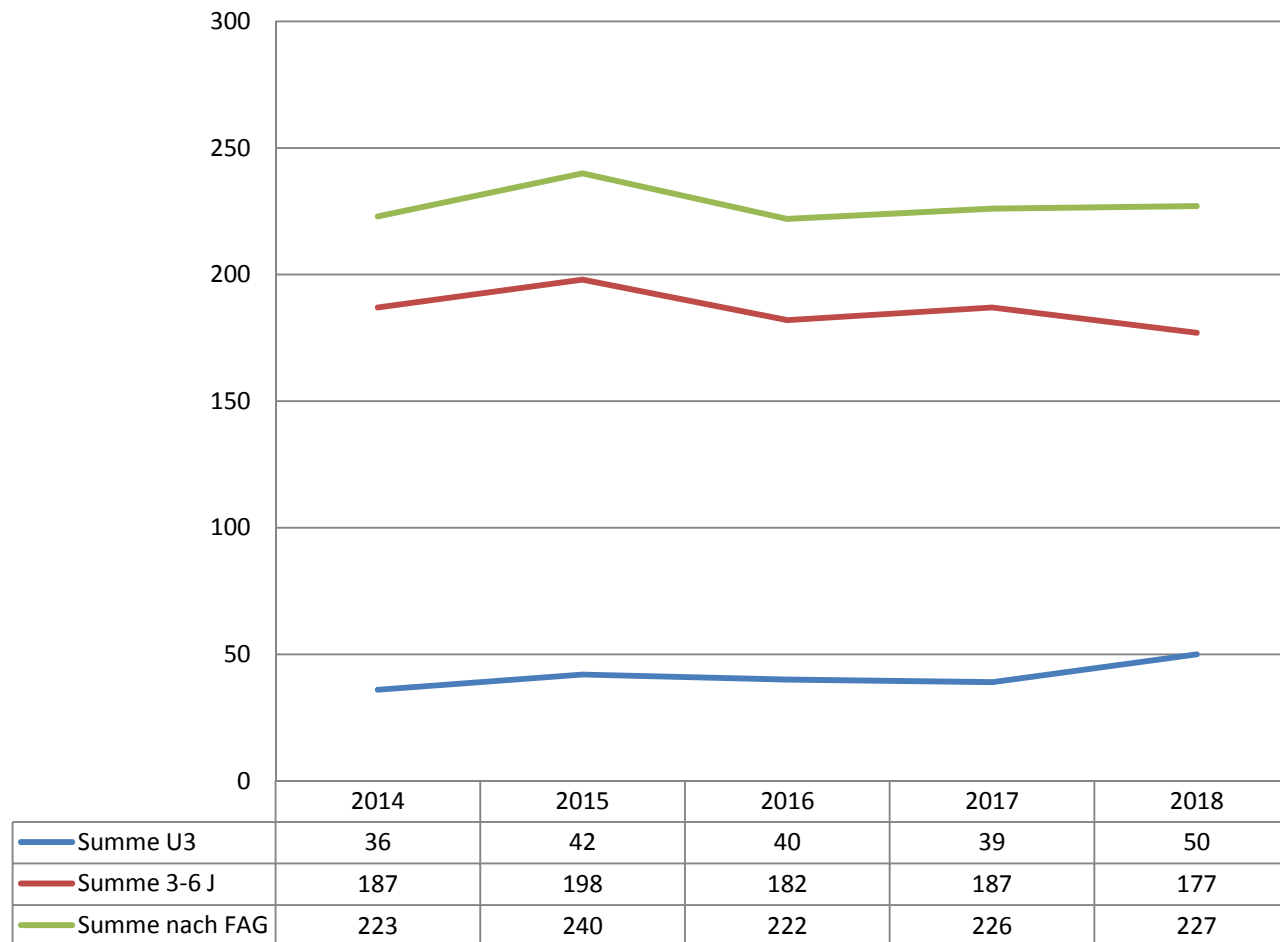
Belegung in den Einrichtungen

Versorgungsgrad und Betreuungsquote

Jahr	Versorgungsgrad 0 - 6 Jahre	Versorgungsgrad 0 - 3 Jahre	Versorgungsgrad 3 - 6 Jahre	Betreuungsquote 0 - 6 Jahre	Betreuungsquote 0 - 3 Jahre	Betreuungsquote 3 - 6 Jahre
2013	84%	49%	131%	69%	31%	114%
2014	83%	43%	134%	73%	32%	124%
2015	84%	45%	139%	69%	32%	117%
2016	84%	45%	134%	70%	31%	117%
2017	80%	44%	129%	67%	39%	106%

Der Versorgungsgrad sollte bei über 100% liegen, damit eine Bedarfsdeckung vorliegt. Bei unter 100% liegt eine Unterdeckung vor.

Entwicklung der Belegungszahlen



Es ist ein deutlicher Anstieg der Kinder unter drei Jahren in den Einrichtungen zu verzeichnen.

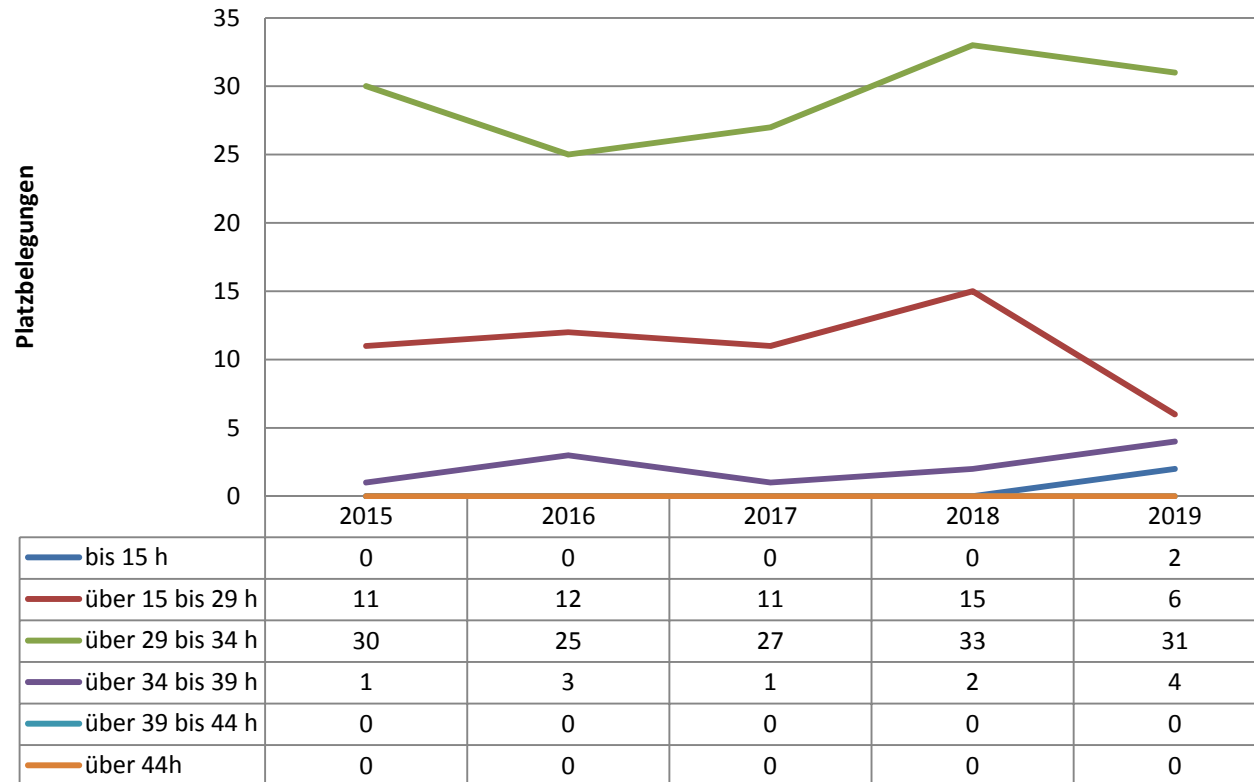


Lernen-Fördern-Arbeiten
Menschen begleiten
Arbeit gestalten • Zukunft wagen

Betreuungszeiten

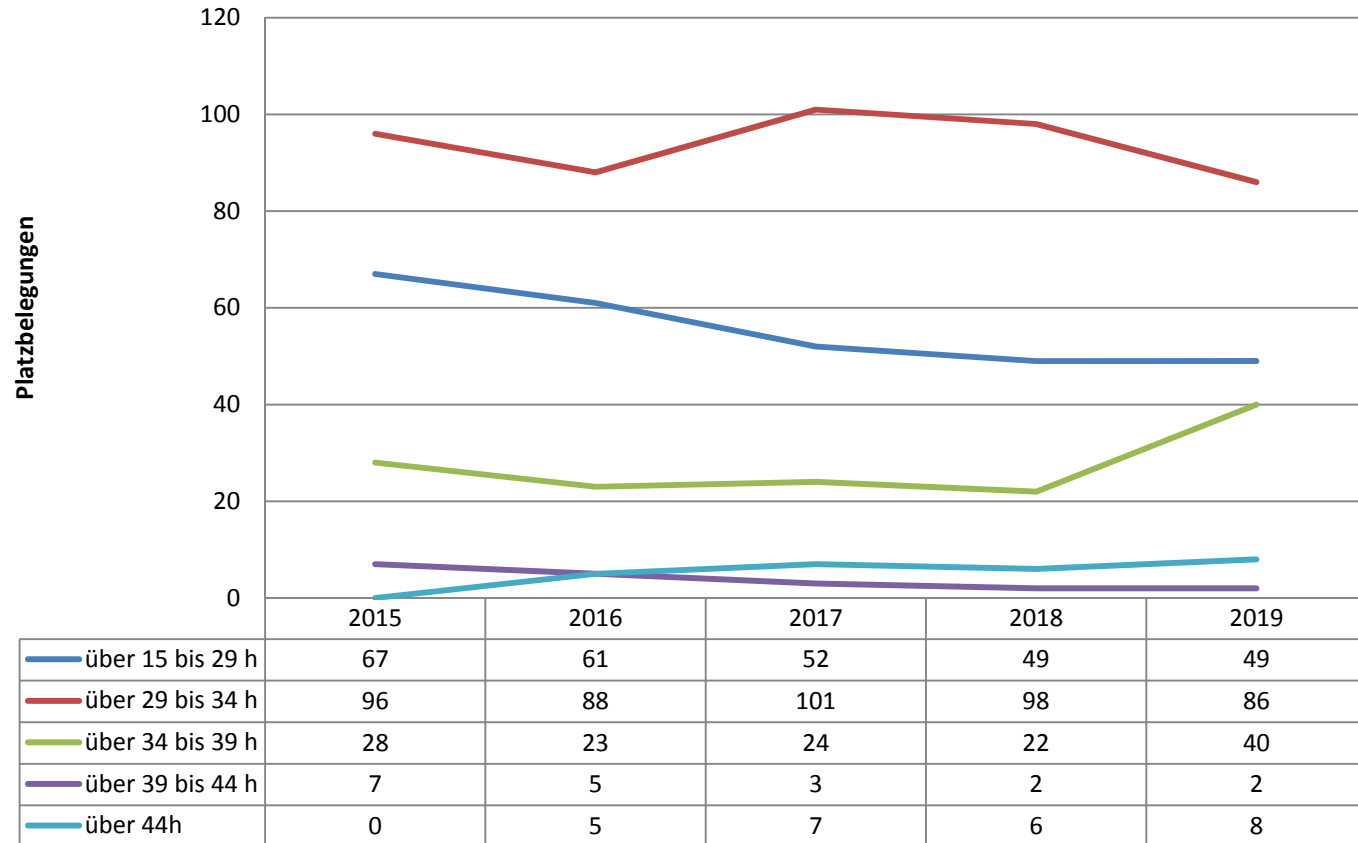
0-3 Jahre

Platzbelegung Betreuungszeit 0 bis unter 3 Jahre



3-6 Jahre

Platzbelegung Betreuungszeit 3 bis 6 Jahre

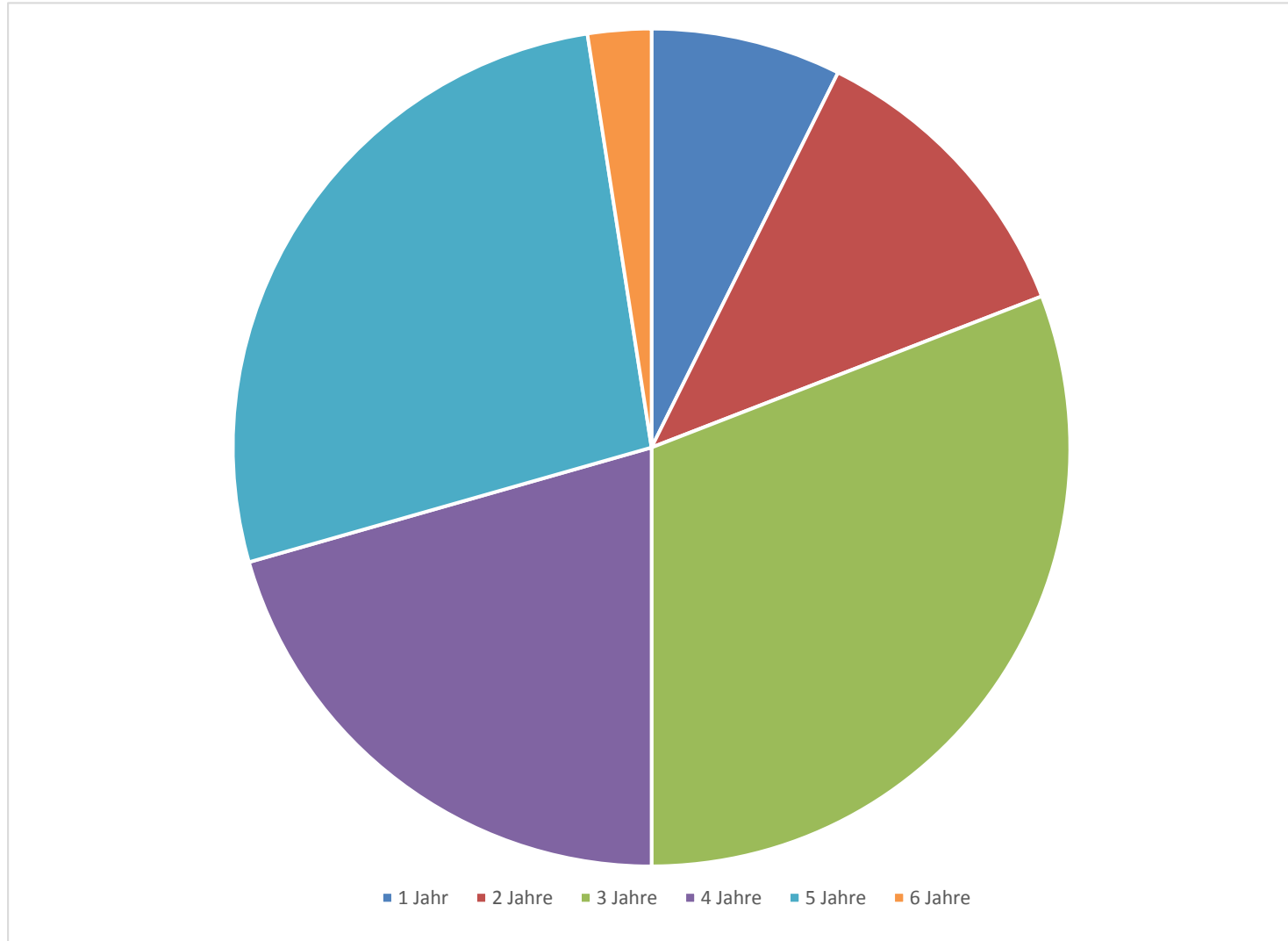


→ Die Darstellungen zeigen, dass die Kinder mehr Zeit in den Einrichtungen verbringen. Die am meisten in Anspruch genommenen Betreuungszeiten liegen zwischen 29 und 39 h.



Lernen-Fördern-Arbeiten
Menschen begleiten
Arbeit gestalten • Zukunft wagen

Altersstruktur in den Einrichtungen



- Es sollte eine einheitliche Struktur in der Anmeldung, in den Instrumenten der Anmeldung und in den Kriterien der Anmeldung entwickelt werden (z.B.: zur Vermeidung von Doppelanmeldungen).
- Eine Aufstockung der Mensa-Kräfte an der GMS Niedereschach ist notwendig.
- Geburtenzahlen in Niedereschach sind stabil.
- Die Belegung der Plätze, auf Gesamt Niedereschach gesehen, ist stabil.
- Die Empfehlungen des KVJS zum Versorgungsgrad im Bezug auf die Anzahl der Plätze für Kinder im Alter von 3-6 Jahren werden eingehalten.
- Die Kinder in den Einrichtungen werden „jünger“. Somit werden die Platzkapazitäten für die unter 3-jährigen geringer.
- Die Kinder verbringen mehr Zeit in den Einrichtungen.
- Die Anforderungen an die Einrichtungen werden größer. Dies geschieht insbesondere in Hinblick auf:
 - den Fachkräftebedarf
 - zunehmende Leitungsaufgaben
 - Qualitätsdebatte
 - Bedarfe der Kinder/Familien wandeln sich

In den kommenden Jahren sollte eine strategische Ausrichtung in der Gemeinde Niedereschach zu den folgenden Punkten entwickelt werden:

- Sukzessiver Ausbau der Ganztagesbetreuung in U3-Bereich.
- Ausbau des Ganztagesbereichs für die Altersgruppe der 3 bis 6-jährigen.
- Vereinheitlichung der Regelungen für die Leitungsfreistellung.
- Anpassung des Personals bei Einrichtungen in denen sich die Randzeiten verringert haben. Die Grundlage sollte eine regelmäßige Randzeitenerhebung, alle 2 Jahre, sein.
- Bei der Erfassung der künftigen Bedarfe der Familien und Unternehmen kann eine entsprechende Bedarfsabfrage in den Einrichtungen sinnvoll sein.
- Mit Blick auf die geringere Platzbelegung im Kindergarten Schabenhäusern könnte die Herausarbeitung eines Alleinstellungsmerkmals für die Einrichtung eine Möglichkeit sein, um die Belegung zu erhöhen.



STIFTUNG
Lernen-Fördern-Arbeiten
Menschen begleiten
Arbeit gestalten • Zukunft wagen

Vielen Dank für Ihre Aufmerksamkeit!



Mitglied im:  **DER PARITÄTISCHE**
BUNDES SPITZENVERBAND

Stiftung Lernen-Fördern-Arbeiten
Predigerstraße 52, 78628 Rottweil
Tel: 0741/94258-0, Fax: 0741/94258-199
E-Mail: info@lfa.org

www.lfa.org