

GE	II
GRZ 0,8	GFZ 1,6
a	FH = 11,0
	TH = 8,5
DN 0 - 32°	

GEe	II
GRZ 0,6	GFZ 1,2
o	FH = 10,0
	TH = 7,5
DN 0 - 32°	

GE	II
GRZ 0,8	GFZ 1,6
a	FH = 11,0
	TH = 9,5
DN 0 - 32°	

GE	II
GRZ 0,8	GFZ 1,6
a	FH = 11,0
	TH = 8,5
DN 0 - 32°	

GI	II
GRZ 0,8	GFZ 1,6
a	FH = 11,0
	TH = 8,5
DN 0 - 32°	

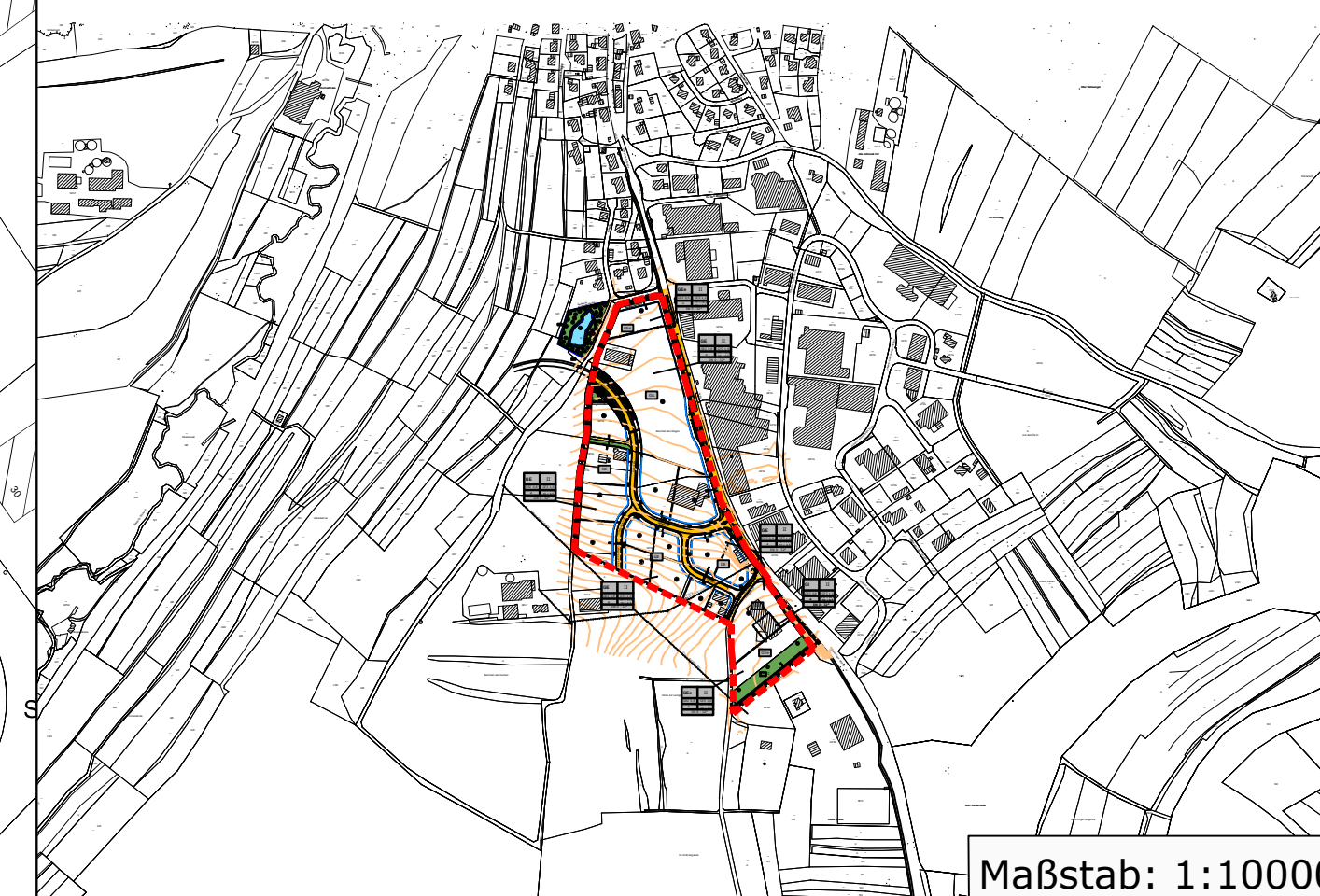
GE	II
GRZ 0,8	GFZ 1,6
a	FH = 11,0
	TH = 8,5
DN 0 - 32°	

GEe	II
GRZ 0,8	GFZ 1,6
o	FH = 11,0
	TH = 8,5
DN 0 - 32°	

Flächenermittlung	
GE	60355 m ²
GEe	6232 m ²
GI	780 m ²
	6335 m ²
	7435 m ²
	270 m ²
Total	81407 m²

Festsetzungen und Planzeichen

- GI** Gewerbegebiet (gem. §9 Abs.1 BauGB, §9 BauNVO)
 - GE** Gewerbegebiet (gem. §9 Abs.1 BauGB, §8 BauNVO)
 - GEe** Eingeschränktes Gewerbegebiet (gem. §9 Abs.1 BauGB, §8 BauNVO)
- | | |
|-----------------------|----------------------|
| Art der baul. Nutzung | Anzahl der Geschosse |
| Grundflächenzahl | Geschossflächenzahl |
| Bauweise | First- und Traufhöhe |
| | Dachneigung |
- Grenze des räumlichen Geltungsbereiches des Bebauungsplanes (gem. §9 Abs.7 BauGB)
 - Baugrenze (gem. §9 Abs.1 Nr.2 BauGB, §23 BauNVO)
 - Geplante Grundstücksgrenze
 - Abgrenzung unterschiedlicher Nutzung
 - Straßenverkehrsfläche mit Gehweg (gem. §9 Abs.1 Nr.11 BauGB)
 - Verkehrsfläche mit besonderer Zweckbestimmung - Anliegerstraße (gem. §9 Abs.1 Nr.11 BauGB)
 - Umgrenzung von Flächen für das Anpflanzen von Bäumen, Sträuchern und sonstigen Bepflanzungen sowie Maßnahmen zum Ausgleich (gem. §9 Abs.1 Nr.25 und Nr.26 BauGB)
 - Öffentliche Grünflächen (gem. §9 Abs.1 Nr.15 BauGB)
 - Umgrenzung von Flächen für die Wasserwirtschaft Nutzung: Regenrückhaltung (gem. §9 Abs.1 Nr.16 BauGB)
 - Mit Geh-, Fahr- und Leitungsrechten zu belastende Flächen (gem. §9 Abs.1 Nr.21 BauGB)
 - Ein- und Ausfahrtverbot
 - Bauplatznummer
 - Einzelanlagen, die dem Denkmalschutz unterliegen (gem. §5 Abs.4, §9 Abs.6 BauGB)
 - Fläche für Sportanlagen (gem. §9 Abs.1 Nr.15 BauGB)
 - Fläche für Versorgungsanlagen, Nutzung: Elektrizität (gem. §9 Abs.1 Nr.12 BauGB)
 - Bestehende Grundstücksgrenze
 - Leitung oberirdisch
 - Leitung unterirdisch
 - Freileitungsmast
 - Erhalt von Bäumen (PFG 2) (gem. §9 Abs.1 Nr.25b BauGB)
 - Anpflanzung von Bäumen (gem. §9 Abs.1 Nr.25a BauGB)



Verfahrensvermerke B-Plan "Zwischen den Wegen - 3. Änderung"		Datum
- Aufstellungsbeschluss des Gemeinderates	12.12.2016
- Bekanntmachung des Aufstellungsbeschlusses	
- "Beteiligung im vereinfachten Verfahren gemäß § 13 BauGB"	vom 02.02.2017
		bis 20.02.2017
- Abwägung und Beschlussfassung als Sitzung im Gemeinderat	20.04.2020
Ausgefertigt am XX.XX.XXXX		
Martin Ragg (Bürgermeister)		
- Ortsübliche Bekanntmachung - Rechtskraft XX.XX.XXXX		
Niedereschach, den XX.XX.XXXX		
Martin Ragg (Bürgermeister)		

Gemeinde Niedereschach

"Zwischen den Wegen - 3. Änderung"

Lageplan		Projekt 05NIE15000	
bearbeitet	20.04.2020	Christ	Anlage
gezeichnet	20.04.2020	Hauf	
geprüft	20.04.2020	Christ	

Bebauungsplan		Maßstab 1:1.000		Plan-Nr. 1
		Plangröße: 0,31 m ²		0,780 x 0,400
Auftraggeber / Antragsteller:		Planverfasser:		
Gemeinde Niedereschach Vilinger Straße 10 78078 Niedereschach Telefon: 07728 / 648-0 Telefax: 07728 / 648-51		BIT INGENIEURE BIT Ingenieure AG Goldsteinstr. 15 78048 Villingen-Schwenningen Telefon: +49 7721 2026-0 Telefax: +49 7721 2026-11 Villingen@bit-ingenieure.de www.bit-ingenieure.de Karlsruhe Freiburg Heilbronn Villingen-Schwenningen Öhringen		
Niedereschach,		Villingen,		